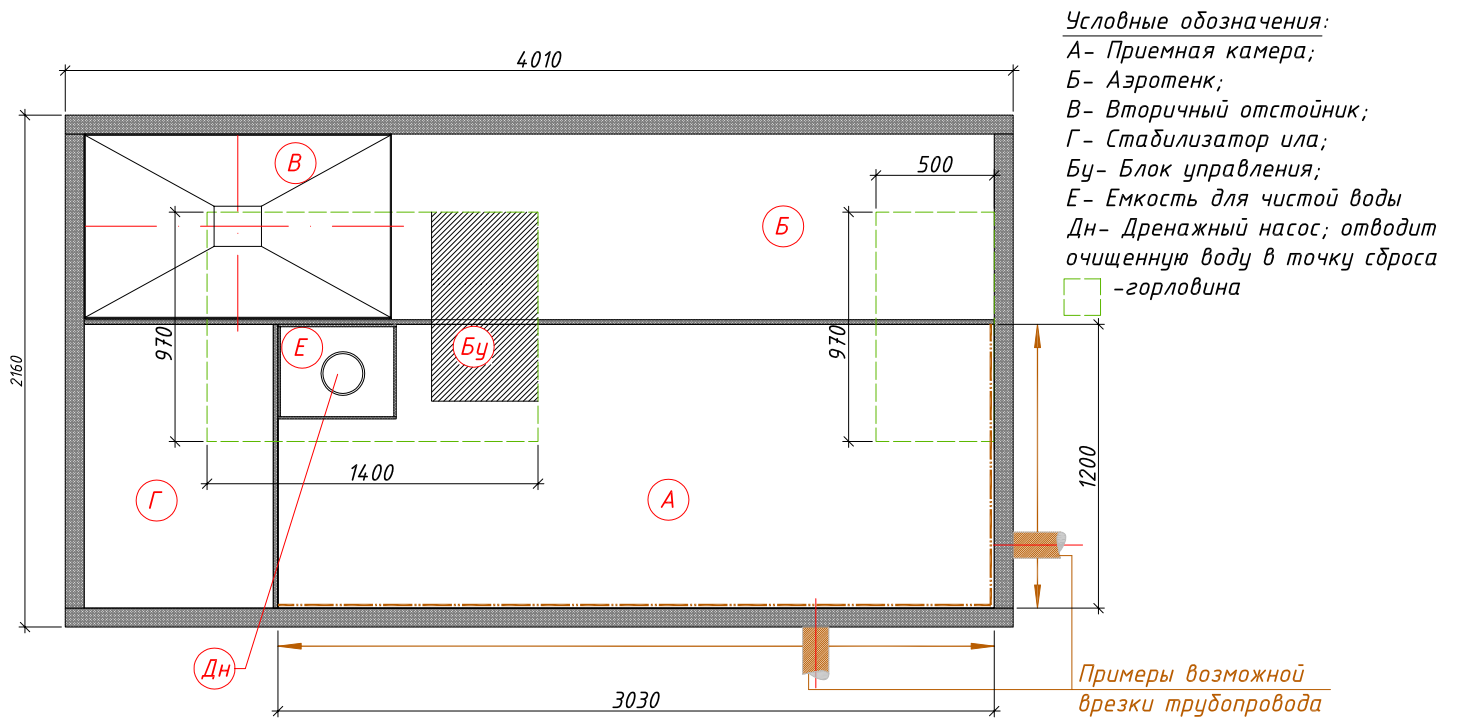


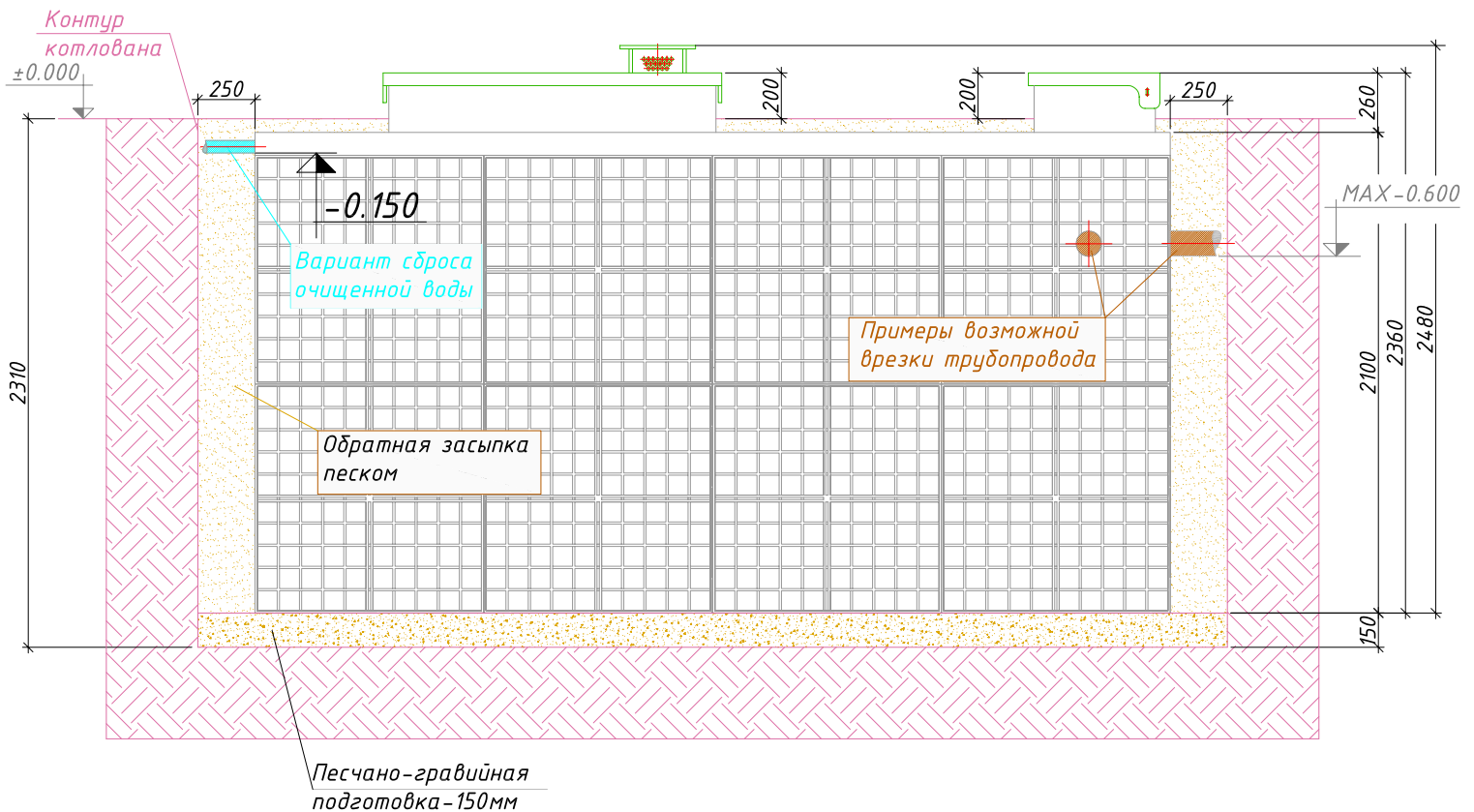
МОНТАЖНАЯ СХЕМА
"АСТРА-75" с принудительным сбросом



Условные обозначения:
 А- Приемная камера;
 Б- Аэротенк;
 В- Вторичный отстойник;
 Г- Стабилизатор ила;
 Бу- Блок управления;
 Е- Емкость для чистой воды
 Дн- Дренажный насос; отводит очищенную воду в точку сброса
 -горловина

← Вход в очистную установку (допустимая глубина от уровня земли до низа трубы максимум -0.600)

→ Выход из очистной установки (стандартная глубина от уровня земли до низа трубы -0.150)



Порядок производства работ:

1. Отрывка котлована размерами $4.51 \times 2.66 \text{ м}$ $h=2.31 \text{ м}$ с уклоном грунта (уклон котлована зависит от типа грунтов) или опалубкой;
2. Засыпка и уплотнение песчано-гравийной подготовки толщиной 150 мм ;
3. Монтаж установки на уплотненную песчано-гравийную подготовку;
4. Врезка и присоединение трубопроводов к установке;
5. Установка утеплителя (необходимость, марка и толщина утеплителя зависят от климатических условий района строительства);
6. Обратная засыпка песком с одновременной заливкой водой до отметок, промаркированных на внутренней стенке очистной установки;
7. Окончательная планировка рельефа;
8. Запуск очистной установки в эксплуатацию.